

54 METRI expedition yacht ARGONAUTA 180

Un expedition yacht dal layout essenziale ed elegante, che reinterpreta, in chiave moderna, il concetto e le forme di questo tipo di imbarcazioni, sempre più amate e desiderate da armatori e società di charter.

Proposto dall'architetto Gian Paolo Nari, con l'ingegneria del Gruppo Meccanonet e creato esclusivamente per Yachts Excellence, il progetto, chiamato "P295 Argonauta", è un 54 metri fuori tutto che si configura in un contesto prezioso e originale di megayacht di lusso, grazie a un layout esterno che lo spinge fino a connotazioni che si avvicinano a decisi toni militari e vintage. La motorizzazione sarà probabilmente affidata a due Caterpillar 3512 B, che garantiranno una velocità massima di 16 nodi e una autonomia per crociere transoceaniche.

Il profilo di Argonauta è contraddistinto da una lunga coda di poppa, che contribuisce visivamente a mantenere basso e aggressivo il baricentro dell'imbarcazione. I volumi della sovrastruttura si qualificano per tratti precisi e per la cadenza ordinata delle finestrature squadrate di diverse dimensioni, combinate in modo da rendere riconoscibili gli ambienti interni.

Nell'attento gioco di equilibri, il sundeck, che sembra non eccedere troppo in lunghezza, presenta invece spazi di relax enormi e una piattaforma di atterraggio per l'elicottero.

Il layout dei piani generali, studiato nei minimi particolari volumetrici, segue un concept progettuale focalizzato sull'importanza degli ampi spazi esterni e di enormi zone living coperte, caratterizzato, inoltre, da cabine spaziose e da un eccezionale centro wellness di oltre 60 metri quadri, collocato sulla sezione poppiera del ponte inferiore: un'assoluta novità in tal senso.

A pruvia del lower deck è sistemato il quartiere equipaggio, composto da 5 cabine, da una confortevole area pranzo-ricreativa e dai locali di servizio lavanderia e magazzino. Tutti gli ambienti destinati al personale di servizio sono totalmente separati dalle zone ospiti, grazie alla presenza di percorsi verticali dedicati, che collegano tutti i ponti dell'imbarcazione.

La zona notte riservata agli ospiti si compone di quattro cabine, 2 Vip con letto matrimoniale e 2 Guest con letti gemelli in piano, alle quali si accede da una elegante e raffinata guest lobby.

Una quinta cabina ospiti, una vera mini suite luminosissima, è collocata sul ponte superiore, così da completare il numero massimo di ospiti a bordo.

Ad estrema poppa, il portellone di Argonauta non si spalanca sul consueto garage, ma su un fantastico centro wellness a diretto contatto con il mare, fornito di sauna, bagno turco, docce emozionali e sala massaggi. Tra l'area relax interna e la spiaggia per il bagno, il bio bar del centro wellness rappresenta il trait d'union tra l'acqua e la barca, tra il divertimento e il relax degli ospiti a bordo.

Eccezionale per spazi e distribuzione il gigantesco pozzetto di poppa del ponte di coperta, contraddistinto da una splendida zona prendisole con piscina e da una pregevole area cocktail, di fronte alla porta a vetri che da' accesso al salone interno. Tra le due zone è collocata la scala che scende al centro wellness del ponte inferiore, mentre la posizione delle due moto d'acqua, ai lati del ponte e completamente a vista, sembrano voler ricordare che ci troviamo su un'imbarcazione di estrema eleganza ma sempre su un expedition yacht.

Il foyer d'ingresso, sul lato nobile di dritta, si evidenzia per la splendida scala strutturale, che si sposta sui tre livelli. Dirigendosi verso poppa, si incontra un unico ambiente di oltre 70 metri quadri, costituito da una zona living e da un'area pranzo caratterizzata da un grande tavolo circolare per dodici. A pruvia dello stesso ponte, trova spazio la suite amatoriale, con i suoi 60 metri quadri di estensione, divisi tra dressing room, studio, sale da bagno e zona notte.

Non sono da meno gli spazi dedicati all'upper deck, che oltre alla wheelhouse, ai locali di servizio e alla suddetta junior suite, presentano uno sky lunge da 40 metri quadri, direttamente affacciato sulla sala da pranzo esterna, anch'essa caratterizzata da un tavolo circolare.

Il ponte sole di Argonauta 54 metri è una vera e propria terrazza sul mare, destinata a un relax al di sopra degli standard abituali. La piscina centrale rappresenta il fulcro intorno al quale si sviluppano tutte le attività esterne. Spazi giganteschi permettono di muoversi liberamente da poppa a prua, passando da un'informale zona cocktail, con divanetti e poltrone, ai lettini prendisole posti ai piedi della piscina, sostando all'american bar per un rinfrescante drink, per poi gettarsi sulla spettacolare distesa dei materassini di prua. Tutto nel massimo del comfort.

EXPEDITION YACHT 54MT

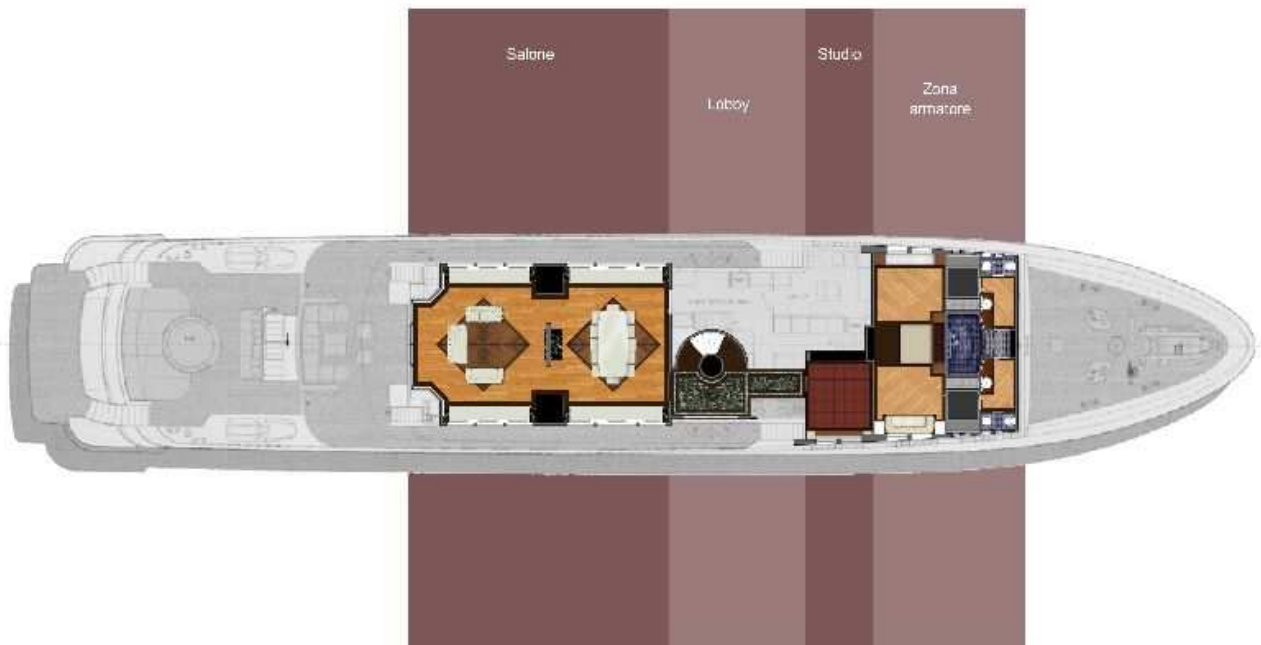
ARGONAUTA 180



YACHT EXCELLENCE
high quality yachts



GIAN.PAOLO.NARI
ARCHITECT - YACHT DESIGNER



Main Deck



1980-1991 2010-2011 2014
Professional design - Yacht Design - Boat Design - Yacht
Boat Design - Boat Design
Engineering - Mechanical
Class Yacht Boat Design





Salone Vs poppa



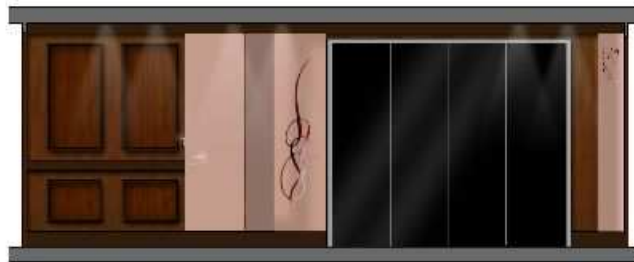
Salone Vs Sin



11823 L. E. 3010 - 04/11/2009
 Progettazione: H. L. Design - Studio Roberto Angelini
 Rendering: Roberto Angelini
 Engineering: Mecconnet
 Client: Nade, Eucal, S.p.A.



Lobby Vs Sin

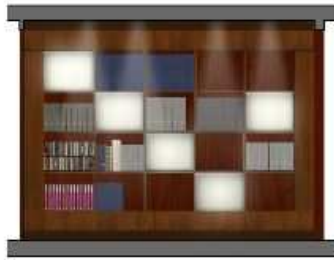


Lobby Vs Dx



11823 L. E. 3010 - 04/11/2009
 Progettazione: H. L. Design - Studio Roberto Angelini
 Rendering: Roberto Angelini
 Engineering: Mecconnet
 Client: Nade, Eucal, S.p.A.





Studio Vs Sin



Studio Vs Prua



Studio Vs Dx



PROJECT AS/IC - Giu' 2013
 Progettazione: Roberto Caporali
 Esecuzione: Roberto Caporali
 Cliente: Yash Bhowmik



Cabina armatore Vs prua



Cabina armatore Vs Sin



Cabina armatore Vs Dx



PROJECT AS/IC - Giu' 2013
 Progettazione: Roberto Caporali
 Esecuzione: Roberto Caporali
 Cliente: Yash Bhowmik

