

## ATLANTIQUE 50

**M/Y OKAY** Ultimo modello Flybridge della CRANCHI. Confortevole, sicuro, tecnologicamente avanzato, che presenta linee moderne ed eleganti e ampi spazi esterni ed interni.

Anno 2008 –

Lunghezza mt. 15,52– larghezza mt. 4,33

Immersione mt. 1,30- dislocamento 19 t.

Motori 2 Volvo Penta DieselD9EVC (2x575Hp).

Velocità massima 33 nodi - velocità di crociera 29 nodi

Consumo medio: 190 lt/ora



### OSPITALITÀ A BORDO

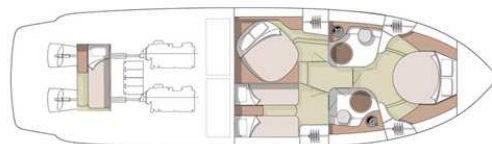
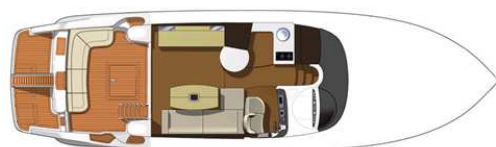
Numero massimo persone imbarcabili: 12 per uscite giornaliere

Cabine: 3 Servizi: 2 + cabina equipaggio a poppa

Ospiti che possono vivere a bordo:

6 in 3 cabine tutte al piano: spazi molto confortevoli e razionali .

La barca è particolarmente adatta per piccole crociere.



### ACCESSORI

Oltre ai normali accessori l'imbarcazione è dotata di:

aria condizionata - frigo interno e sul fly – Piastra cottura barbecue sul fly - fabbricatore di ghiaccio - TV 32" a scomparsa con DVD in dinette – TV 15" nelle 3 cabine - sistema Hi-Fi con CD – sistemi di navigazione completi - tender con fuoribordo

### INFORMAZIONI PER IL NOLEGGIO

L'imbarcazione è normalmente ormeggiata nel porto di Poltu Quatu, situato a 3,5 Km da Porto Cervo e 3,5 Km da Baja Sardinia, 2 miglia a sud dell'isola di Caprera. I clienti possono comunque essere prelevati ovunque richiedano in Costa Smeralda e vicinanze.



### TARIFFE

Stagione	Costo giornaliero fino a 7 gg.	Costo giornaliero per 7 o più gg.	Costo settimanale
Alta	€ 3.200	€ 2.900	€ 20.300
Media	€ 2.600	€ 2.400	€ 16.800
Bassa	€ 2.100	€ 1.900	€ 13.300

Alta Stagione: dal 15/7 al 31/8; Media Stagione: dal 15/6 al 14/7 e dal 1 al 15/9. Bassa Stagione: fino al 14/6 e dal 16/9.

Supplemento giornaliero per pernottamento a bordo: 50 Euro a testa.

I prezzi sono comprensivi di: equipaggio, I.V.A., posto di ormeggio a Poltu Quatu, assicurazioni, ingressi al Parco di La Maddalena.

Escluso il carburante, cambusa e posti di ormeggio in porti differenti.

[info@yachtexcellence.it](mailto:info@yachtexcellence.it)

